

Blahoslavenství



0.) Во цѣр-квѣ - и тво-ѣмъ по-мѣ - нѣ нѣсѣ, Гдѣ - по - ди,



гдѣ - да прї - и - де - ши - во цѣр-квѣ - и - тво - - ѣмъ.



1.) Бла - жѣ - ни нѣ - цѣ - и дѣ - хомъ,



ѡ - ко - ти хъ ѡбѣ - цѣ - во - не - бе - - - сно - - - е.



2.) Бла - жѣ - ни пла - чѣ - цѣ - и,



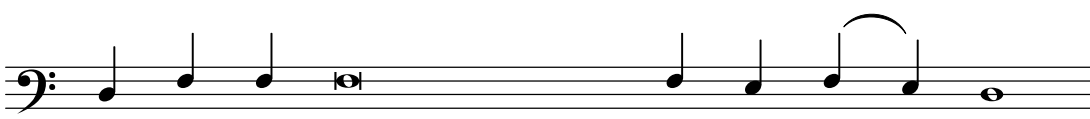
ѡ - ко - ти - и ѡ - ти - ша - - - ти.



3.) Бла - жѣ - ни кро - т - цы - и,



ѡ - ко - ти - на - ле - дѣ - дѣ хъ зѣ - - - - - млю.



4.) Бла - жѣ - ни ѡчѣ - цѣ и жа - ждѣ - цѣ - и прав - ды,

Ё́ - КѠ - - - - - ТІ́ - Н - - - - - НА - Ы́ - - - - - ТѠ - - - - - ТѠѠ.

5.) Бла - же́ - ни ми́ - ло - сти - вї́ - и,

Ё́ - КѠ - - - - - ТІ́ - Н ПО - МИ́ - ЛО - ВА - НИ БѢ - - - - - ДѢТѢ.

6.) Бла - же́ - ни чїе - тї́ - и се́рд - цеми,

Ё́ - КѠ - - - - - ТІ́ - Н БО́ - ГА ОҮ́ - - - - - ЗРАТѢ.

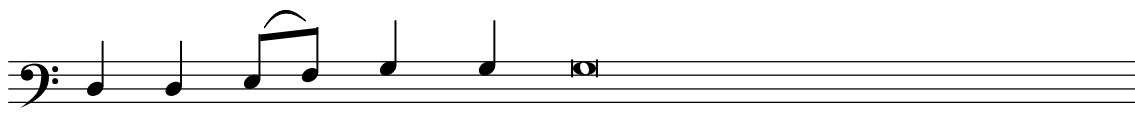
7.) Бла - же́ - ни ми - ро - тво́р - ци,

Ё́ - КѠ - - - - - ТІ́ - Н Ы́НОВЕ БО́ЖІИ НА - РЕ - КѢ - - - - - ТѠѠ.

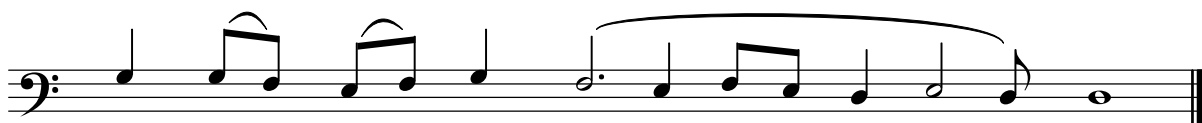
8.) Бла - же́ - ни ѿз - гна́ - ни пра́в - ды ра́ - ди,

Ё́ - КѠ - - - - - ТІ́ѢХѢ ѿ҃СТЬ ЦА́Р - СТВО - НЕ - БЕ - - - - - ІНО - - - - - Е.

9.) Бла - же́ - ни ѿ - сти́, ѿ - гда́ по - но - сти́ ва́ми,



ἦ ἦζ - ρε - ηδ'τη, ἦ ρεκ'τη κλάκx σόλx γλιγόλx, να κὺ



λρξ - ψε - με - ηε ρά - - - - - δη.



10.) Ρά - δ'η - τε - εδ ἦ κε - εε - λή - τε - εδ,



ἦ - κω - μζδὰ βά - ψα μνό - γα - να ηε - - - κε - - - ε'ε'χx.